



SCHNELLSTRASSE S36, SANIERUNG BRÜCKENOBJEKTE ÖSTERREICH

Die convex ZT GmbH führte im Auftrag der ASFINAG Bau Management GmbH die komplette Ausschreibungs- und Ausführungsplanung für die Fahrbahn- und Brückensanierung für den Streckenabschnitt Feistritz – Zeltweg Ost, km 12.603 – km 23.626, RFB Scheifling der S36 Murtal Schnellstraße durch. Die Generalsanierung wurde in mehreren Abschnitten in den Jahren 2018 – 2019 durchgeführt.

Bei den Sanierungsmaßnahmen der 15 Brücken handelte es sich, je nach Schadensbild der einzelnen Objekte sowie deren Instandsetzungskonzept, um:

- Instandsetzung ohne Tragwerksverstärkung
- Instandsetzung mittels Tragwerksverstärkung
- Instandsetzung mittels Umbau auf semi-integrales System ohne Tragwerksverstärkung
- Instandsetzung mittels Umbau auf semi-integrales System und Tragwerksverstärkung

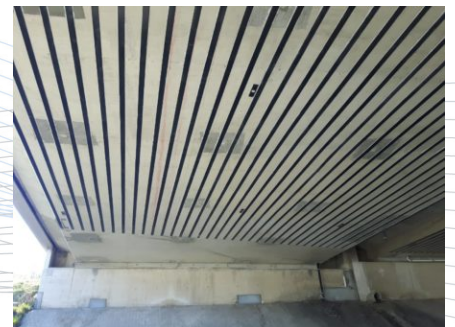
Die längsten der sanierten Brücken waren dabei 96 m (K9 – Ingeringbachbrücke, 4 Felder), 56,5 m (K8 Spielbergbrücke, 3 Felder) bzw. 53,0 m (K1 Raßnitzbrücke) lang.

Die Fahrbahnsanierung umfasste ca. 11 km der Richtungsfahrbahn Scheifling inkl. vier Anschlussstellen. Die Planung der Fahrbahnsanierung erfolgte im Auftrag der convex ZT GmbH durch Poltnigg & Klammer ZT GmbH.

Auftraggeber:

ASFINAG Bau Management GmbH

Ort:



S36 Murtal Schnellstraße

Objekte:

15 Brücken mit einer Länge bis zu 96 m

Länge Fahrbahnsanierung:

ca 11.000 m / 4 Anschlussstellen

-

Fotos:

convex ZT GmbH