



## PAPIERFABRIK GRATKORN, SAPPI ÖSTERREICH

Das Werk sappi Gratkorn ist ein integriertes Werk, das sich auf beiden Seiten des Flusses Mur in Gratkorn befindet. Im Werk wird jährlich 980.000 Tonnen qualitativ hochwertiges, mehrfach gestrichenes Papier produziert. Weiters werden jährlich 250.000 Tonnen vollständig chlorfreie gebleichter Zellstoff erzeugt. Im Werk arbeiten ca. 1.240 Mitarbeiter.

2004 wurde eine GuD-Kraftwerksanlage mit einer Leistung von 70 MW elektrisch errichtet. Die Papiermaschine PM11 wurde 2014 aufgerüstet. 2015 erfolgte ein Umbau kritischer Teile des Laugenkessels, der Rückgewinnungsanlage und der Rauchgasreinigung. Seit 2017 wird die anfallende Abwärme aus der Papierproduktion an das Grazer Fernwärmenetz abgegeben. Seit 2022 wird im Bereich Etikettenpapierbereich einer zweistelligen Millionenbetrag in die Anlage investiert.

Seit 2004 ist FA & WO Fazeli-Wolfesberger Ingenieure GesBR bzw. in Folge convex ZT GmbH im Auftrag des Bauherrn für Bauplanung, Bauauschreibung und Bauaufsicht tätig.

**Bauherr:**

SAPPI, Österreich

**Projekte:**

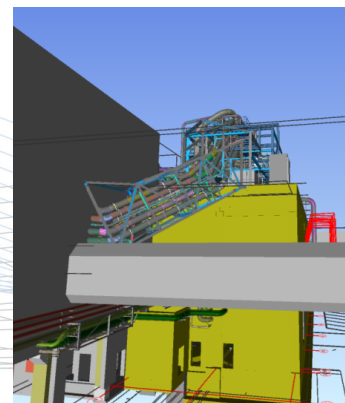
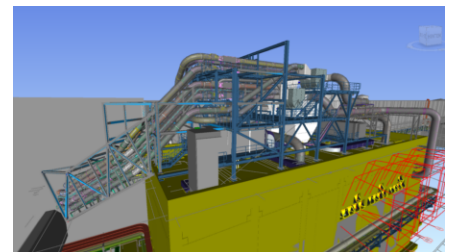
Sanierung und Erweiterung

**Bauplanung:**

convex ZT GmbH, Österreich

**laufende Projekte seit:**

Jänner 2004



Fotos:  
M. Fazeli

