



GUD-KRAFTWERK1NEU MÜNCHEN SÜD DEUTSCHLAND

Die Stadtwerke München (SWM) ersetzen die bestehende 850 MW GuD1alt-Anlage durch eine neue GuD1neu-Anlage mit 435 MW. Die neue Anlage wird wie bisher zur Strom- und Fernwärmeerzeugung dienen, wobei mit der neuen Anlage höhere Wirkungsgrade und eine verbesserte Flexibilität erreicht werden. Die neue Anlage wird in den Gebäudebestand der alten Hochdruck-Dampfkesselanlage eingebaut. Dabei werden wesentliche Änderungen in den Tragstrukturen sowie Dächern und Fassaden der bestehenden Gebäude durchgeführt. Nach Inbetriebnahme der neuen Anlage wird die GuD1alt-Anlage stillgelegt.

Im Auftrag der SWM ist die convex ZT GmbH als Generalplaner Bautechnik für die Planungskoordination, Bauterminplanung- und überwachung, Bauausschreibung- und planung sowie örtliche Bauüberwachung zuständig.

Bauherr:

Stadtwerke München Services GmbH

Generalplaner Anlagentechnik:

Fichtner GmbH & Co. KG

Generalplaner Bautechnik:

convex ZT GmbH

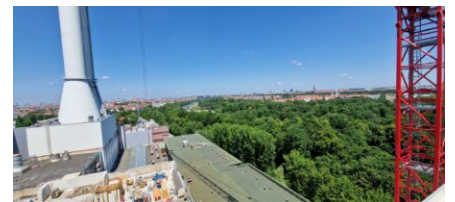
Leistung:

435 MW

Baubeginn:

Herbst 2020

Inbetriebnahme:



Frühjahr 2024

-

Digitaler Zwilling:
convex ZT GmbH

