

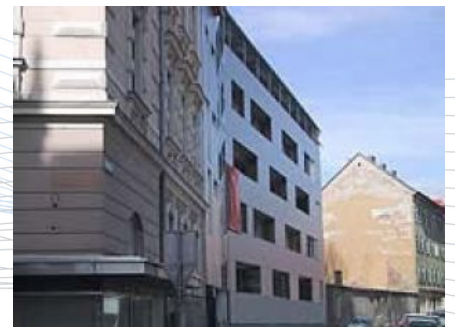


GRIESPLATZ 1 – ENTENPLATZ 12, GRAZ, ÖSTERREICH

ÖSTERREICH

In unmittelbarer Nähe zum Stadtzentrum von Graz wurde das Wohnhaus Griesplatz 1, errichtet gegen Ende des 19.ten Jahrhunderts, umfassend saniert und aufgestockt. Im 1. und 2. Obergeschoss wurden 8 Wohnungen neu adaptiert und 3 Bestandswohnungen saniert. Im 3. Obergeschoss wurde eine neue Stahlbetondecke eingezogen und ein neues Geschoss mit Satteldach errichtet. Durch die straßenseitig durchgehend eingebaute Loggia-Verglasung konnte ein ausreichender Schall- und Temperaturschutz erreicht werden.

Im Auftrag des Generalplaners wurde die gesamte Tragwerksplanung durchgeführt. Anschließend wurde am Entenplatz 12 ein Neubau mit 5 Geschossen und einer eingeschossigen Tiefgarage in Massivbauweise errichtet. Das Dachgeschoss wurde in Leichtbauweise ausgeführt, die Erschließung erfolgt mit einem teilweise offenen Stiegenhaus, Lift und Laubengängen.



Bauherr:

B & E Bauprojektbetreuungs GmbH & Co KEG

Planung:

bkp Architektur ZT GmbH

Nettogrundrissfläche:

2.718 m²

Errichtungskosten:

€ 4,4 Mio.

Fertigstellung:

Dezember 2002

-

Fotos:

bkp Architektur ZT GmbH

