



GÖLBAŞI KÖMÜR SANTRALI TÜRKİYE

GEP GmbH şirketi, Gölbaşı/Türkiye’de hizmete girecek 150 MW kapasitede bir termik santral kuruyor. Termik santral, yakındaki Gölbaşı kömür yatağından açık pit yöntemi ile çıkarılan linyit kömürü ile işletilecektir. Santralda uygulanacak akışkan yatak sistemi, emisyon limitlerinin sülfat’tan arıtma tesisi kullanılmadan aşılmasını sağlayacaktır. Soğutma suyu, santralin kuzeyindeki Göksu nehrinden temin edilecektir.

GEP GmbH şirketinin siparişi üzerine, convex ZT GmbH, Avusturya ve convex Limited Şirketi, Türkiye mal sahibinin proje müdürlüğü ile beraber proje geliştirmesini yürütmektedir. Danışmanlık hizmetleri, kömür rezervi, ruhsat işlemleri ve termik santral dizaynı ile ilgilidir. Kömür rezervi fizibilite ve analiz çalışmaları ve Çevresel Etki Degerlendirmesi (ÇED) Raporu çalışmaları convex_AT ve convex_TR’nin yönetimi altında konusunda tecrübeli şirketler tarafından yapılmaktadır. Termik santral dizaynı, convex_AT ve Pöyry Energy GmbH tarafından geliştirilmektedir.

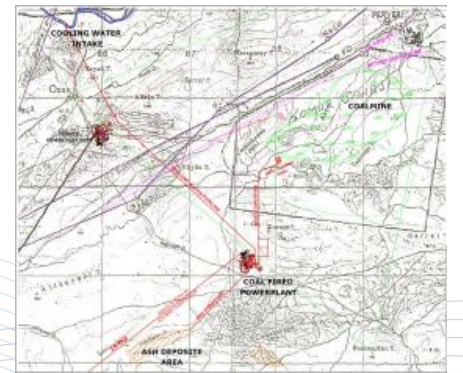
Müşteri:

GEP GmbH, Avusturya

Teknoloji:

Akışkan yatak sistemi

Kapasite (elektrik):



150 MW

–
Fotoğraflar:

E. Kemaloglu ve convex ZT GmbH

